

à la
DÉCOUVERTE
du Lac de Virlay et de sa biodiversité



JEUX POUR ENFANTS

Livret de jeux réalisé par les élèves du collège de Lignières





Petit tour autour de l'étang...

Plusieurs points ont été placés sur cette carte... sauras-tu retrouver les lieux correspondants et répondre aux questions associées ???



Utilisez le code pour en savoir plus sur le parcours pédagogique

1 : En haut de la côte...
nous redescendons.

Retrouve le nom de quelques
êtres vivants de cet endroit
grâce aux rebus et devinette
de cette page.



m'



A:



k

B:

'



D:



...nanère

Mon premier sert à s'habiller chaudement.

Mon second nous y dormons.

Mon 3^{ème} est l'endroit où les bateaux déposent leurs marchandises.

Mon dernier est une lettre, mais aussi tout autour de nous.

C:

2 : Les branches cannibales



Combien de troncs trouves-tu à cet endroit ?

NE T'APPROCHE PAS TROP DU BORD. TU RISQUERAI DE TOMBER DANS LE CHER !



Sauras-tu retrouver cet avaleur de métal plus loin sur ton chemin ?
Il est entre les points n° ____ et ____.

3 : Une petite cueillette en mode druide.



Grâce aux indices fournis, retrouve le nom de ces deux végétaux.

1 : _____
2 : _____



Lequel vois-tu sur l'arbre pris en photo ?

Gui

Le Gui se trouve sur un grand arbre avec peu de feuilles.

Aubépine

L'aubépine a des fruits rouges, avec des fleurs blanches et des épines.

1



2



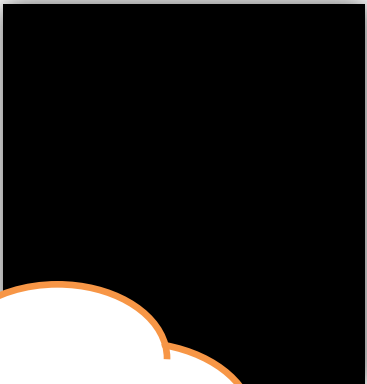
4 : La piste des arbres.



A la suite de la haie de Peupliers (photo de gauche) tu trouveras un grand chêne (ses feuilles sont comme celle dessinée à droite). Compte 75 pas depuis ce chêne pour retrouver notre arbre plein de trous (photo de droite). Ils ont été faits par un oiseau.



5 : L'Homme n'est pas le seul à laisser son empreinte.



Cette étape n'est pas indiquée sur la carte...
C'est la feuille n°5 qui t'as normalement permis de trouver l'arbre dont il est sujet ici...

Regarde, tu as des photos d'oiseaux. Associe chaque trou au bon oiseau et mets-lui son numéro.
Bonne chance ! 😊

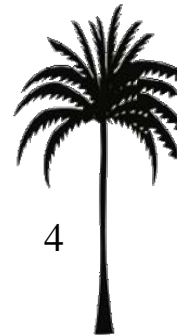


6 : Qu'est-ce que c'est ?



Ce sont des fleurs de Peuplier... fleur mâle en haut et femelle en bas. C'est grâce à elle que le Peuplier se reproduit et fabrique ses graines. Elles seront transportées par le vent et n'auront alors que quelques jours pour trouver un sol nu pour se poser et germer.

Retrouve et entoure la silhouette du Peuplier noir. Tu peux t'aider de la photo ci-contre ou de ceux que tu as autour.



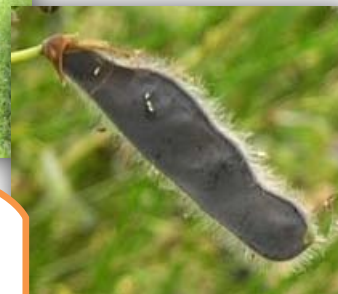
7 : Des petites graines.



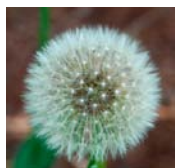
Les graines de Peuplier sont dans cette boule duveteuse. Cela facilite le transport par le vent.



Ce genet à balai produit des fleurs jaunes. Elles se transformeront en fruits noirs contenant les graines.



a) Pissenlit



h) Lotus



c) Aigremoine

d) Cerisier



1) Vent



2)



3



4) Pelage

Quel moyen de transport va avec quelle graine (ou fruit) ?

a : ___ b : ___

c : ___ d : ___

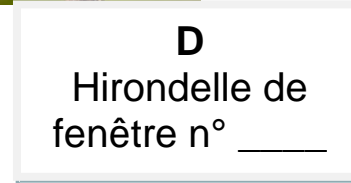
8 : Des animaux qui façonnent le paysage...



E : Castor n°__
On en trouve
au Virlay.



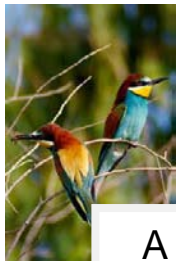
C
Hirondelle
de rivage
n°__



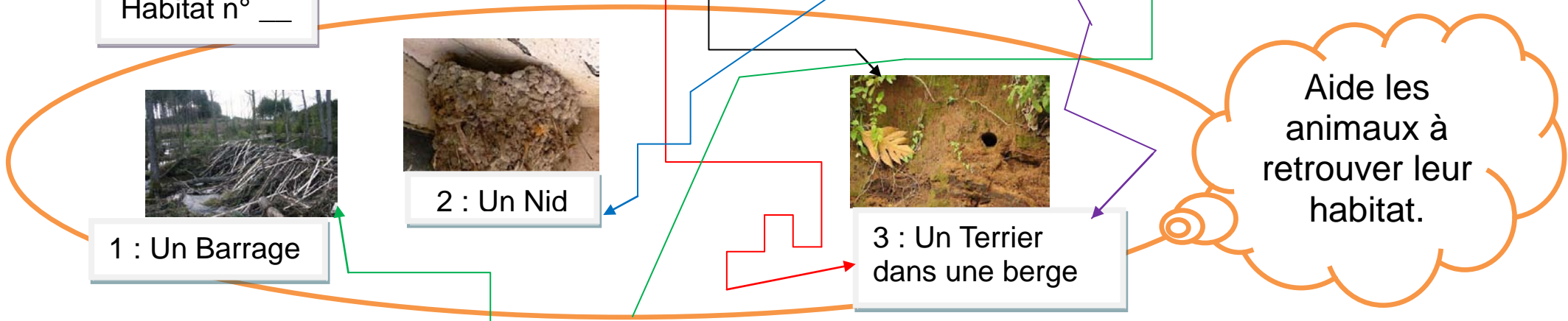
D
Hirondelle de
fenêtre n°__



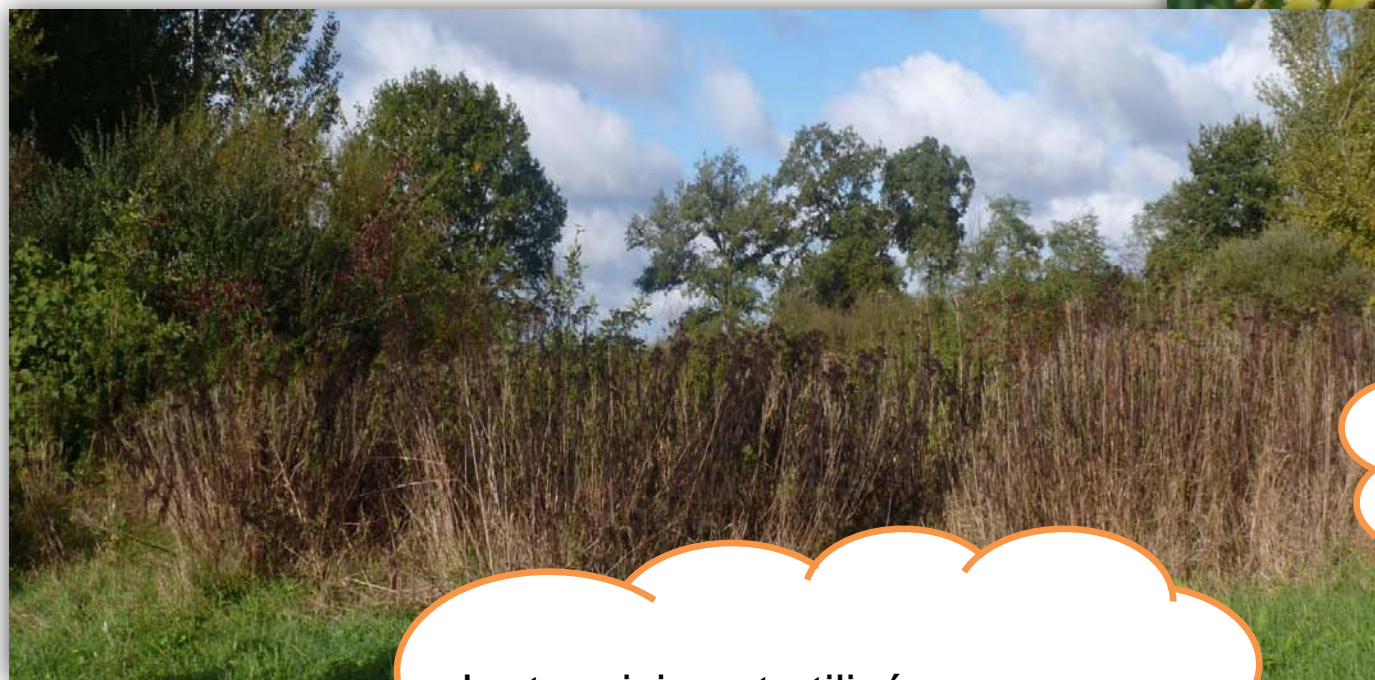
**B : Martin
pêcheur n°__**



**A : Guêpier
Habitat n°__**

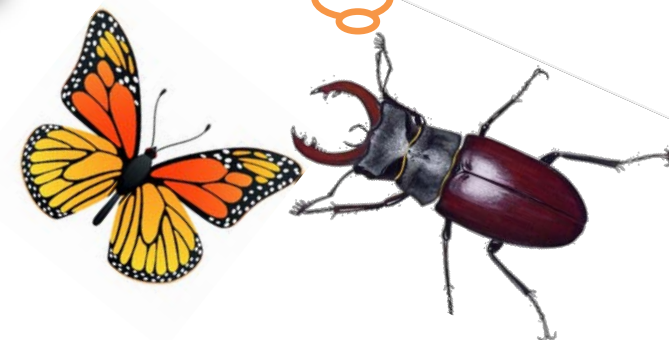
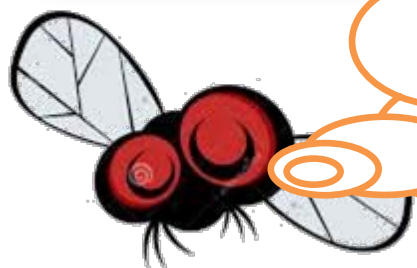


9 : Un champ de... Tanaisie.



Indice !!!! Regarde les images d'.....ci-dessous.

La tanaisie est utilisée pour tuer quelque chose. Quoi ?



10 : Elles passent puis repassent mais jamais elles ne restent.

Associe les
silhouettes des grues
avec leur description.



Grue
qui
atterri

A

Grue qui
plane

B

Grue qui
prend son
envol

C

Grue
qui fait
la cour

D

Grue à
l'arrêt

E

Réponse :

1 : _____

2 : _____

3 : _____

4 : _____

5 : _____

11 : Les arbres aussi peuvent tomber malades !

As-tu retrouvé l'arbre ???
Enfin, ce qu'il en reste...



Cet arbre a dû être coupé car il était malade... Ils peuvent en effet être « attaqués » par exemple par des champignons. Pas ce que l'on mange bien sûr !



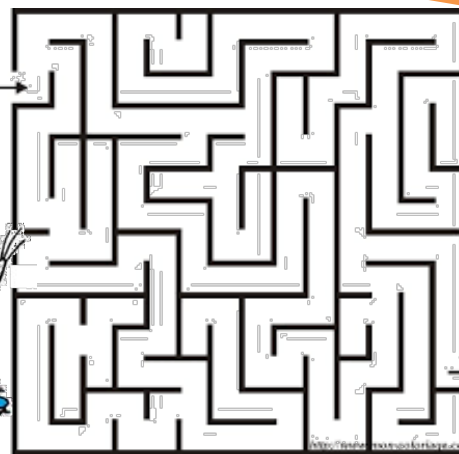
Combien de champignons y a-t-il sur l'arbre de cette photo ?

12 : Le déversoir aval.



Cet arbre est un Peuplier noir.
On en trouve beaucoup autour
de l'étang car ils aiment les
zones riches en eau.

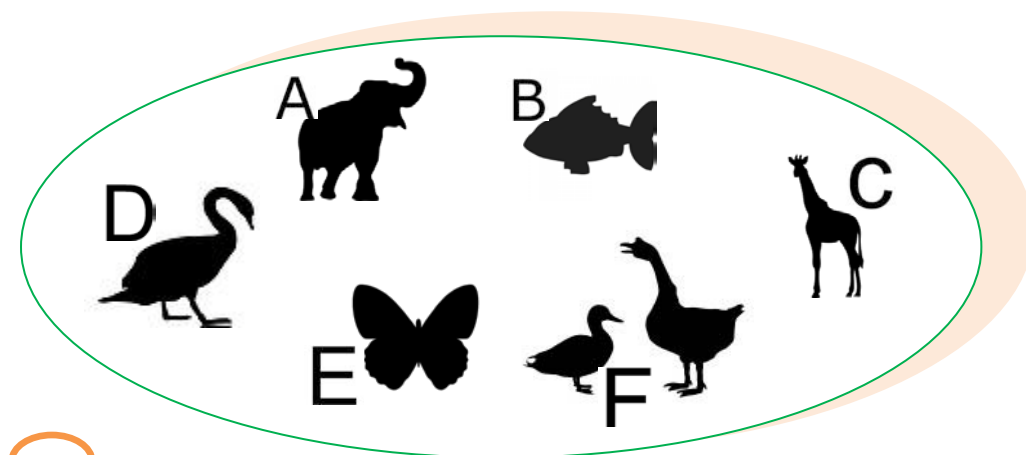
Aide le castor à
retrouver son chemin
pour qu'il retourne dans
le Cher.



On trouve 2
déversoirs autour
de l'étang. Ils
permettent à l'eau
de passer du Cher
(rivière) à l'étang.

La haie est à la base du paysage de bocage. Elle permet la présence de nombreux animaux.

13 : Une haie, mais pas uniquement.



Les cygnes viennent souvent dans ce coin... entoure l'ombre correspondante.

14 : Aie... ça pique !!!

Associe les images au nom de l'insecte. (Tous ces insectes mangent ou vivent sur les orties.)

Poils urticants vus au microscope.

C'est grâce à eux que les orties nous piquent.

X 500

Ils sont tout petits !

1



b) Charançon vert : _____

4



a) Charançon noir : _____

2



c) Puceron : _____

3



d) Larve de psylle : _____

15 : C'était hier, c'est loin déjà...

Avant d'être un étang, cette zone correspondait à un site où l'on exploitait le gravier... En effet, le Cher (rivière) situé juste à côté en avait déposé en grandes quantités.

Une fois l'exploitation terminée, il a fallu réaménager le site...



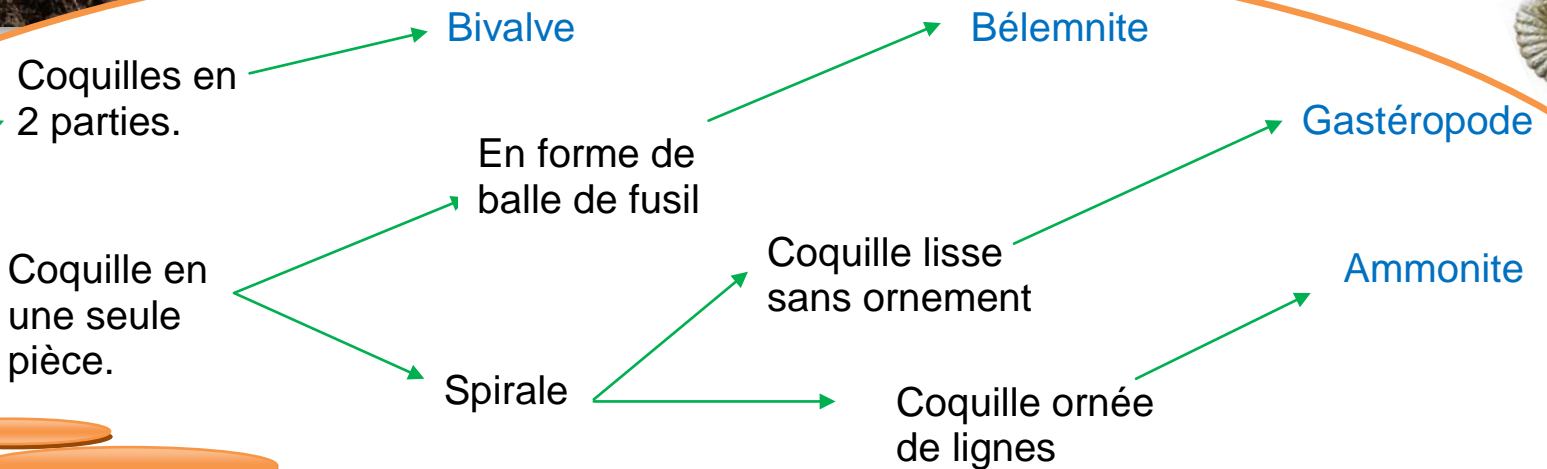
Entoure les 5 différences !

Les animaux qui fréquentent la zone sont bien différents maintenant que ce n'est plus une carrière...

16 : Une histoire qui a commencé il y a longtemps.

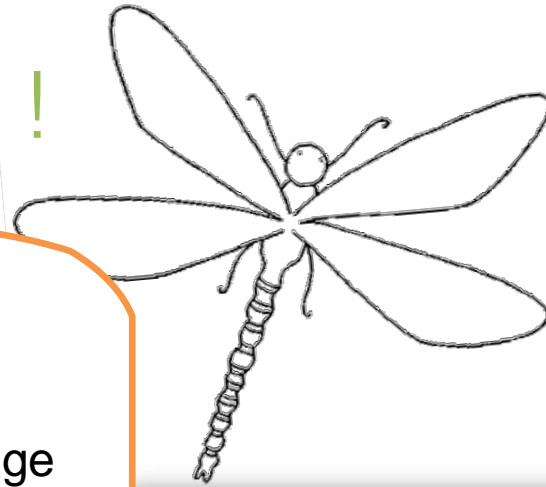
Des fossiles peuvent parfois être retrouvés dans le lit du Cher (mais attention à ne pas y aller : c'est dangereux !).

Combien de fossiles trouves-tu sur cette feuille ? _____
Entoure leur nom.



Fais le tour de la base nautique.
Où en trouve-t-on ? _____

17 : Plein de vie !



Une espèce nouvelle a été décrite au Virlay !!! Avant cela, on ne la connaissait pas encore...

Tous les dessins de cette page représentent des libellules au sens strict... mais parfois, on peut se tromper.

En effet, lorsque vous en voyez qui, au repos, ont les ailes verticales collées l'une contre l'autre ce sont des demoiselles... et non des libellules.

Entoure les 7 libellules cachées dans la photo !!!



18 :

B r i s t
e é i D
O v i

Remets les lettres dans l'ordre pour retrouver le titre.

On tente ici de la protéger en faisant en sorte d'avoir de nombreuses espèces différentes. Pour cela, il faut de nombreux habitats très différents pour que chacun s'y trouve bien.

Parmi les espèces que l'on est contents de retrouver dans le coin, le castor ! Quelle empreinte doit-on suivre pour arriver jusqu'à lui ? Entoure-la.

